

Nazwa teczki: **SPICHRZ przy ul. Tyszkiewicza 18 (d.12)**
Kazimierz Dolny
nr inw.: AKS.r-III.G.b

Nazwa zespołu: **Archiwum Karola Sicińskiego**

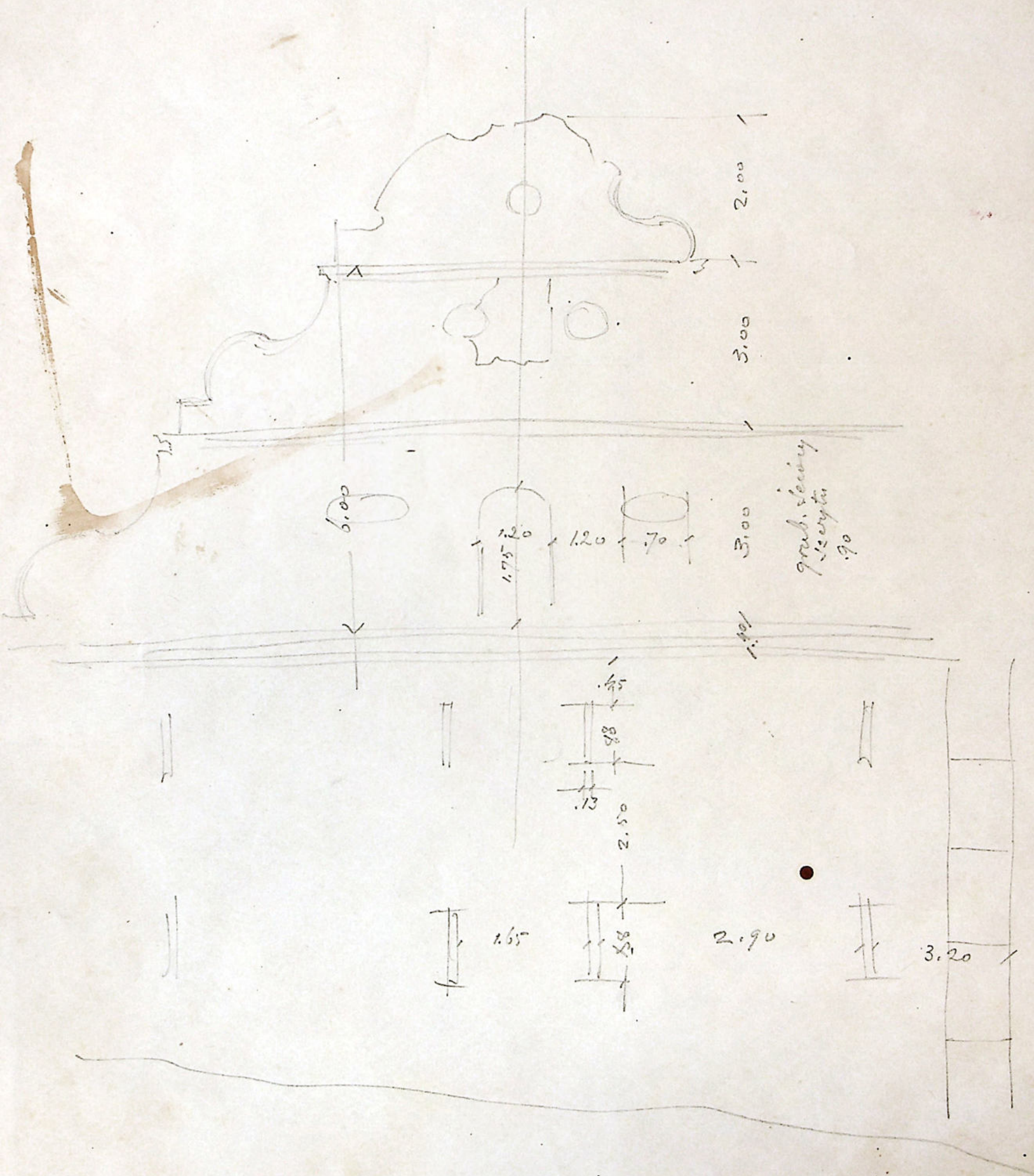


Muzeum Nadwiślańskie
w Kazimierzu Dolnym

Muzeum Nadwiślańskie w Kazimierzu Dolnym
Dział Historii i Kultury Regionu
ul. Puławska 54a, 24-120 Kazimierz Dolny

Spis treści:

1. - 3. Notatki pomiarowe elewacji szczytowej i detali, na odwrocie rozwinięcie ścian bocznych sali w SARP-ie.
4. Inwentaryzacja „ruiny spichrza na Gdańskim Przedmieściu” – rzut parteru.
5. Inwentaryzacja „ruiny spichrza na Gdańskim Przedmieściu” – rzut parteru.
6. Inwentaryzacja „ruiny spichrza na Gdańskim Przedmieściu” – widok ściany frontowej.
7. Inwentaryzacja „ruiny spichrza na Gdańskim Przedmieściu” – widok ściany frontowej.
8. Inwentaryzacja „ruiny spichrza na Gdańskim Przedmieściu” – widok ściany północnej.
9. Inwentaryzacja „ruiny spichrza na Gdańskim Przedmieściu” – widok ściany północnej.
10. Inwentaryzacja „ruiny spichrza na Gdańskim Przedmieściu” – widok obecny przybudówki z pocz. XX w. i widok od strony góry.
11. Inwentaryzacja „ruiny spichrza na Gdańskim Przedmieściu” – widok obecny przybudówki z pocz. XX w. i widok od strony góry.
12. Inwentaryzacja „ruiny spichrza na Gdańskim Przedmieściu” – widok obecny przybudówki z pocz. XX w. i widok od strony góry przekrój poprzeczny.
13. Inwentaryzacja „ruiny spichrza na Gdańskim Przedmieściu” – widok obecny przybudówki z pocz. XX w. i widok od strony góry przekrój poprzeczny



40
 45
 50
 55
 60
 65
 70
 75
 80
 85
 90
 95
 100

DOM PRACY TWORCZEJ ARCHITEKTA W KAZIMIERZU N. WISŁA

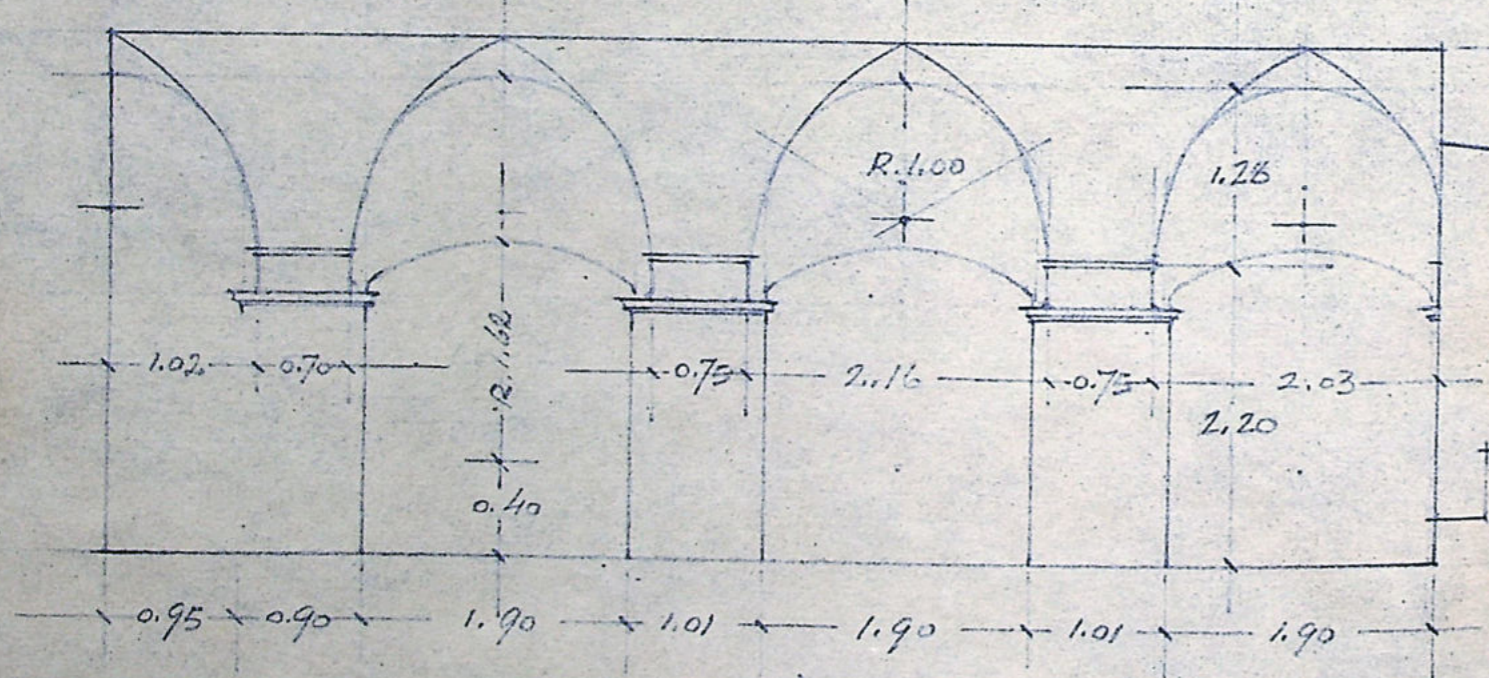
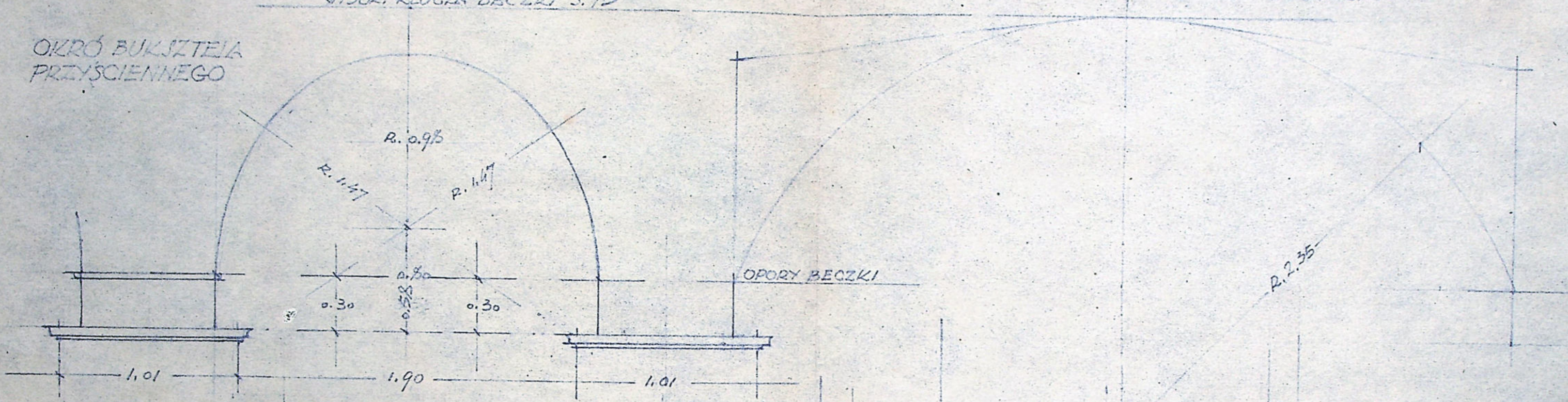
PATRZ PRZEKROJ 1.
—BOCZNA SALA—
ARKUJZ 19.

PODZIAŁKA 1.20

OKRÓJ BUKSZTELA
BECZKI

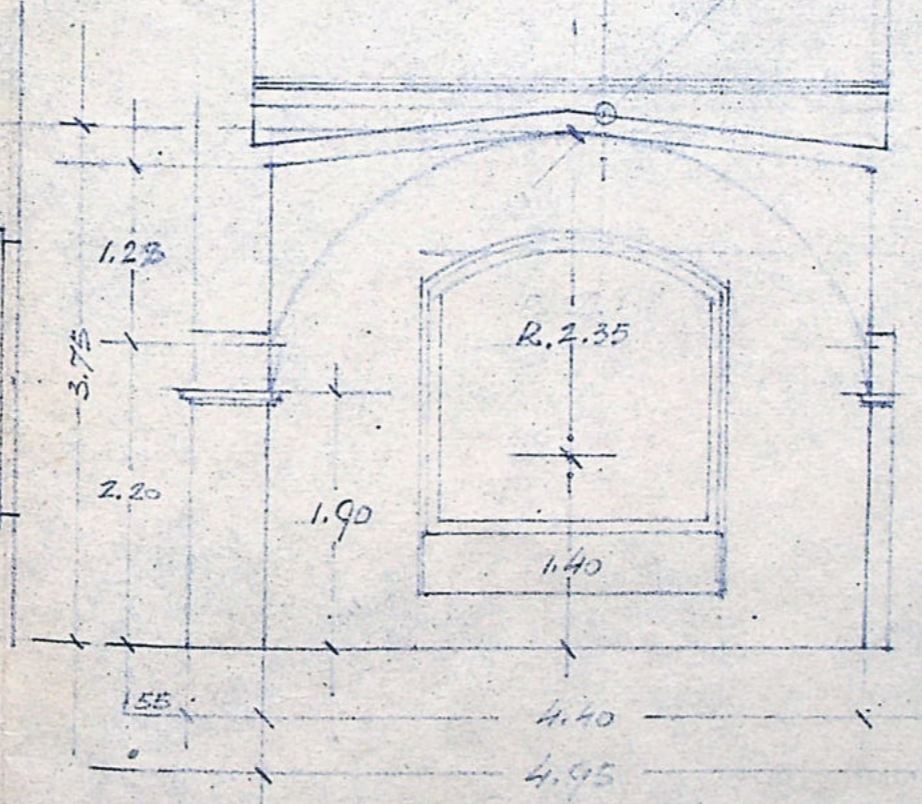
WYSOK. KLUGZA BECZKI 3.75

OKRÓ BUKSZTELA
PRZYSCIENNEGO



WIDOK ŚCIAN BOCZNYCH

PODZIAŁKA 1.50

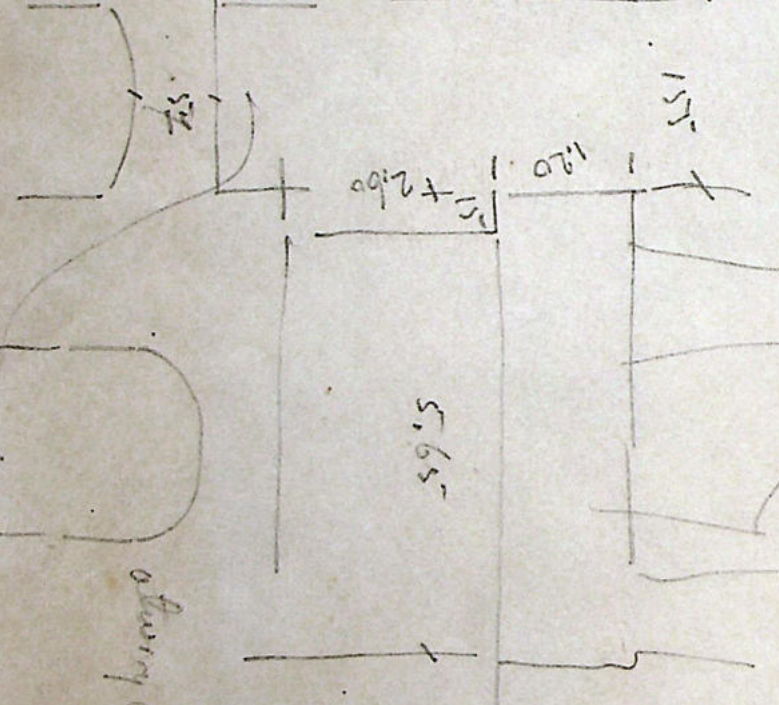
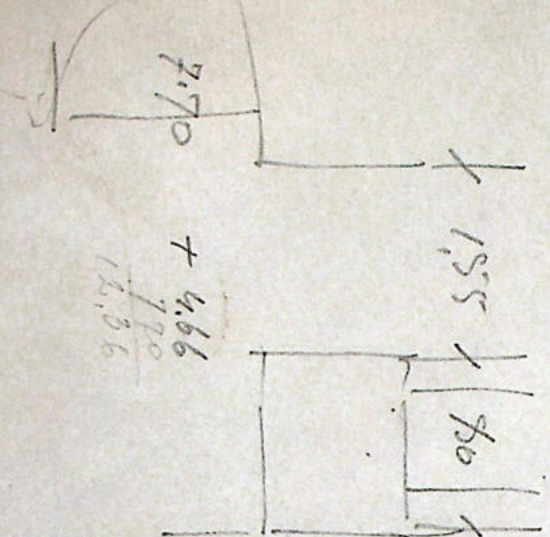


WIDOK ŚCIANY
OKIENNEJ

NA WADZE
OKIEN PARTERU

MIARA
Z DNIA 14.9

stara piwnica



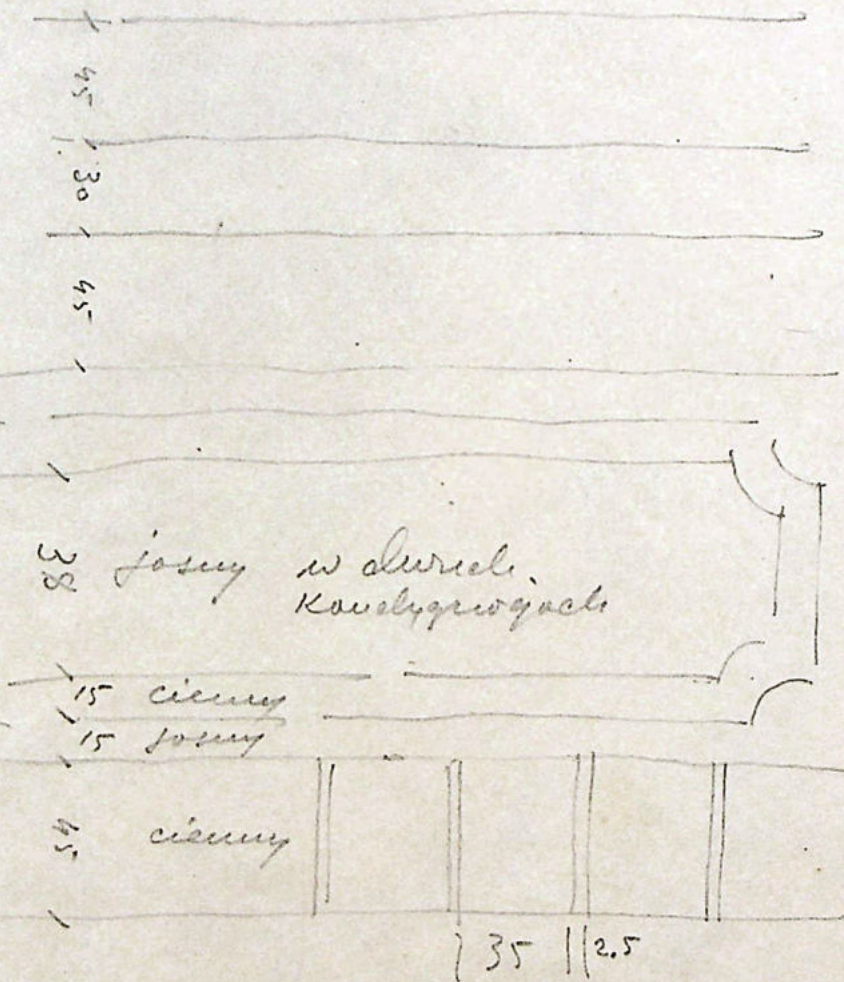
okazy piwnice

790
466
565
1801
310
80
2191

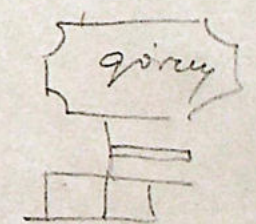
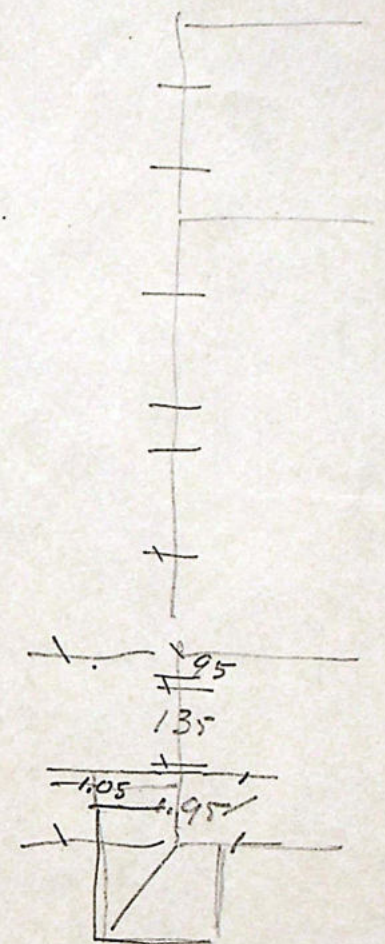
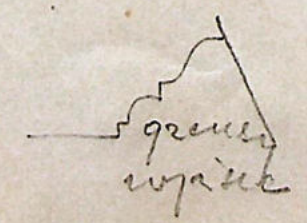
310
30
80
420



okazy okna



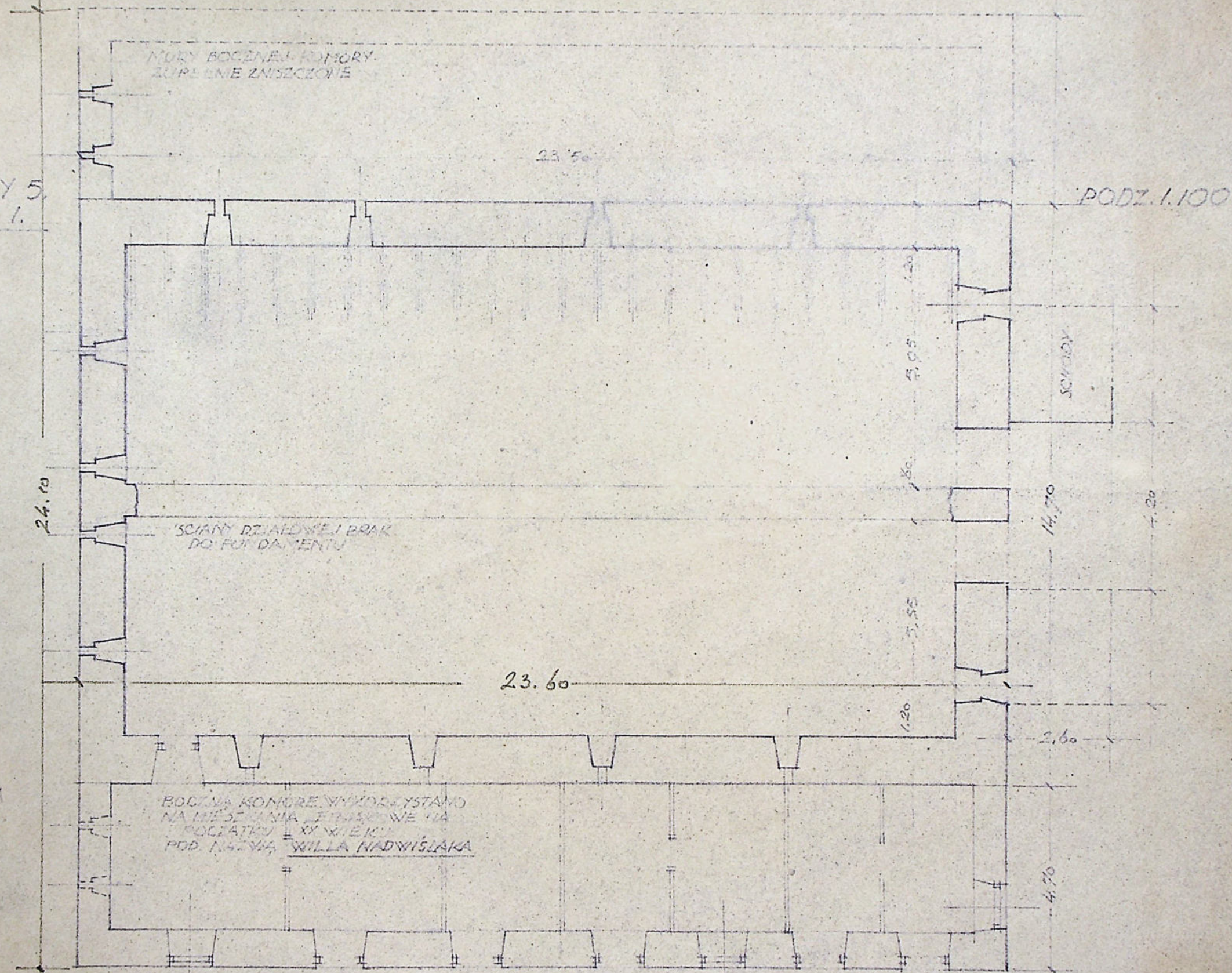
odgrzesu 13 Kowalstwo



RUINA ŚPICHRZA NA GDAŃSKIM PRZEDMIEŚCIU W KATIMIERZU N. WISŁĄ

4.

ARKUSZY 5
ARKUSZ 1.



PLAN
PRZYZIEMIA

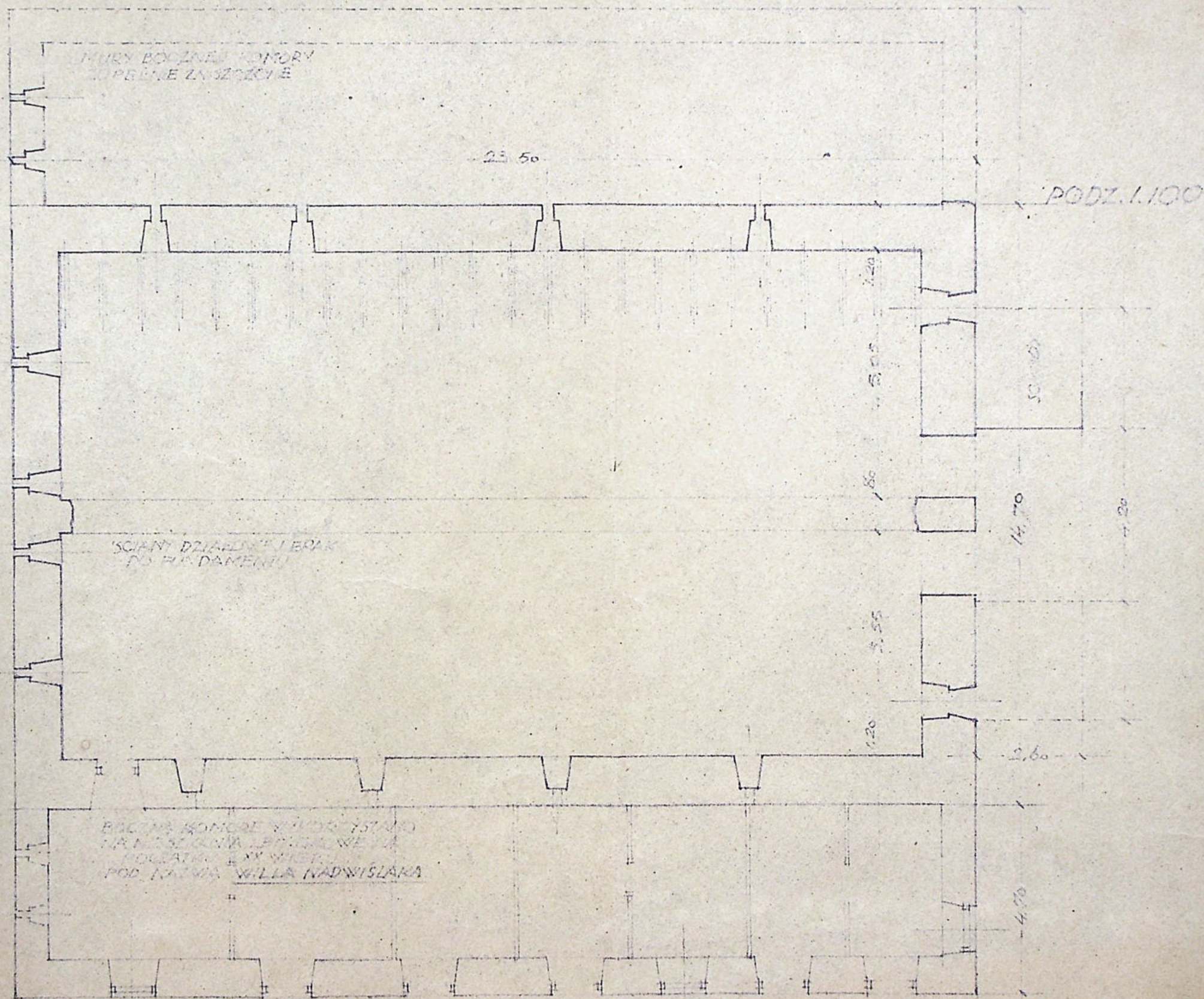
pow. $566 \text{ m}^2 \times 6 = 3398 \text{ m}^3$

KAROL SICIŃSKI
ARCHITECT

K. Siciński
1954

RUINA SPICHRZA NA GDAŃSKIM PRZEDMIEŚCIU W KAZIMIERZU NADWISŁAKA

ARKUSZY 5.
ARKUSZ 1.



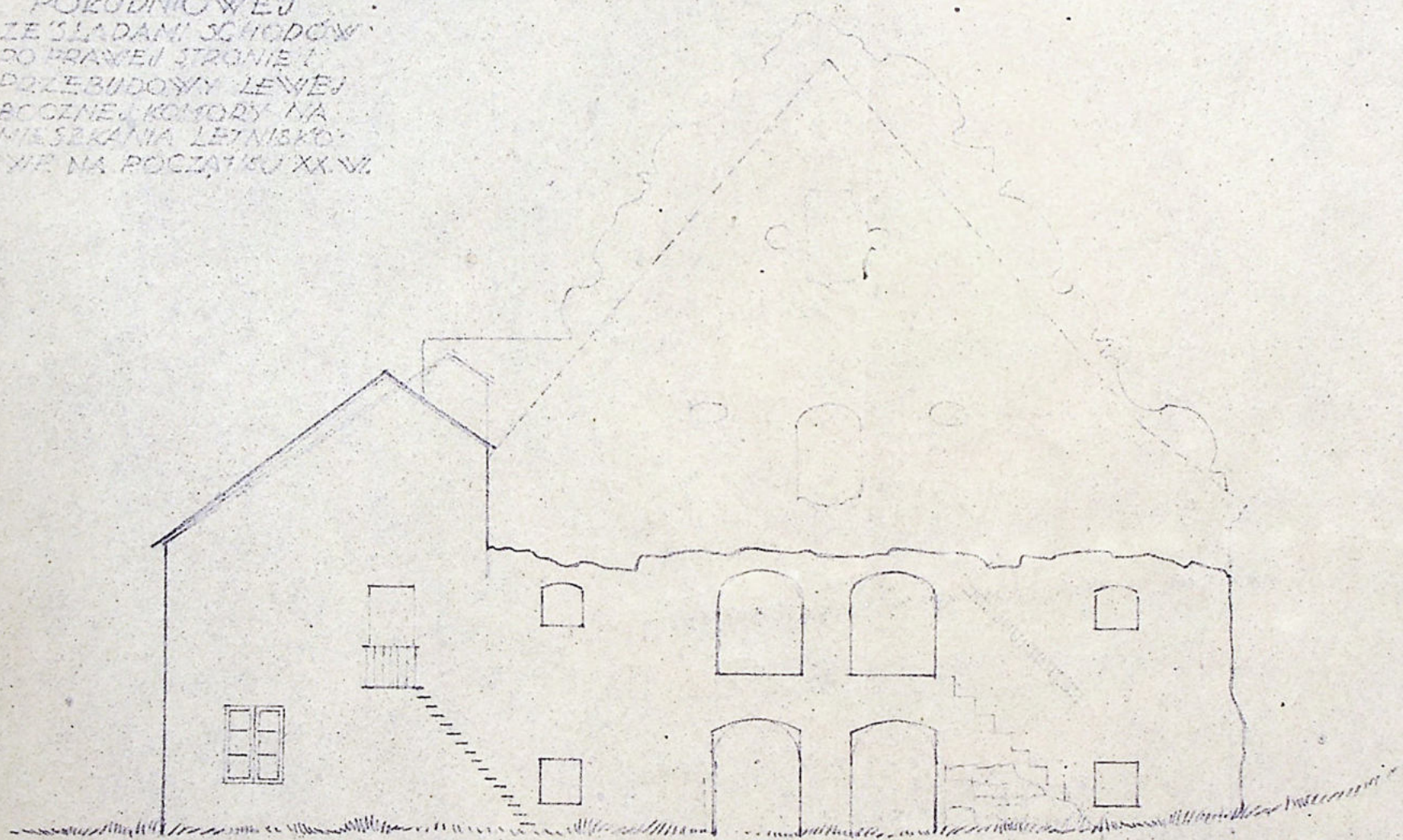
Arch. K. M. M. M.
1954

RUINA ŚPICHRZA NA GDANSKIM PRZEDMIEŚCIU
W KAZIMIERZU N. WIŚLĄ

ARKUSZY 5.
ARKUSZ 2.

PODZ. 1:100

WIDOK ŚCIANY FRONTOWEJ
POKUDNIOWEJ
ZE ŚLADAMI SCHODÓW
DO PRAWEJ STRONY I
PRZEBUDOWY LEWEJ
Bocznej komory na
mieszkanie letniskowe
z k. na początku XX w.



Arch. M. B. B. B.
10544

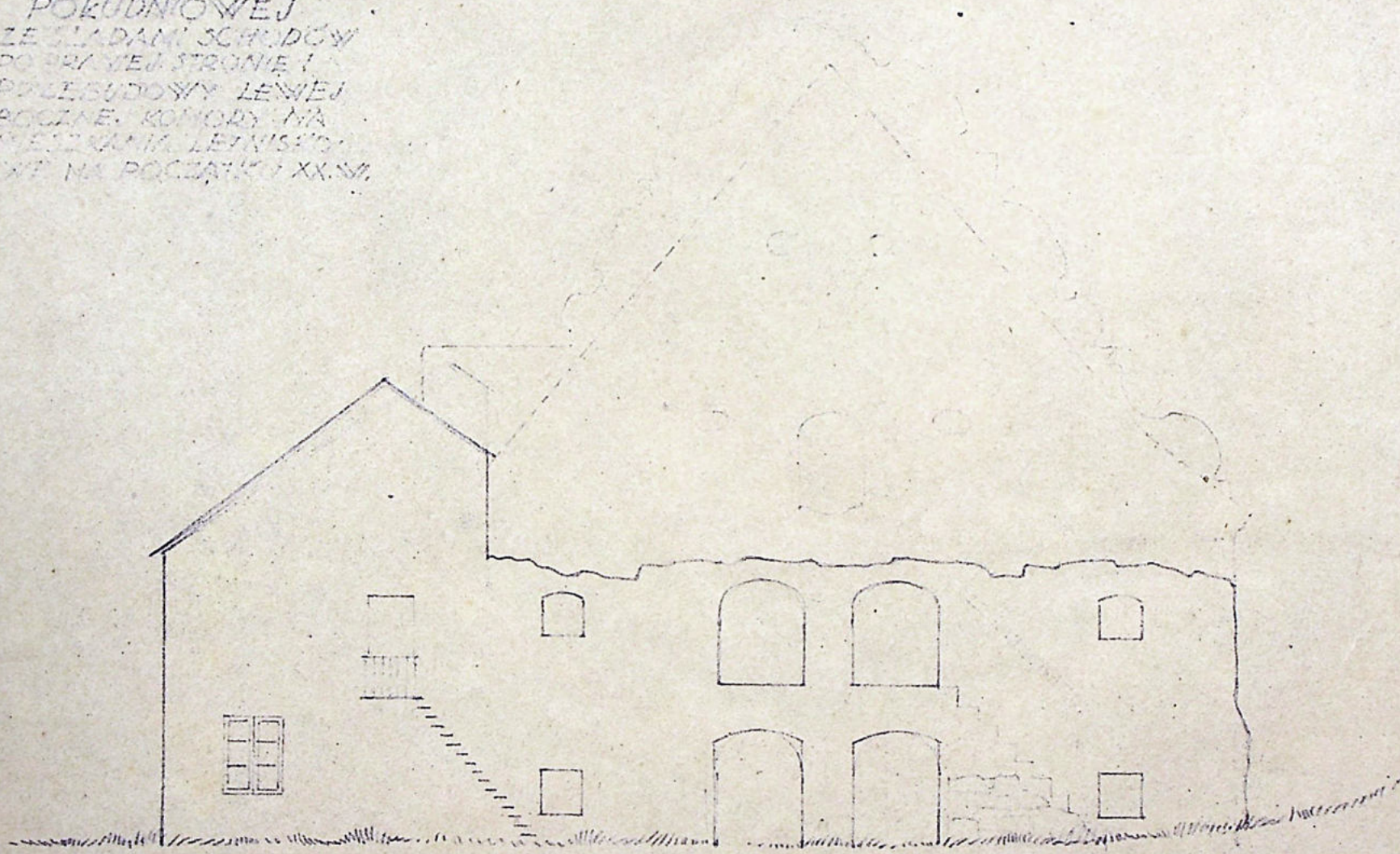
4.

RUINA ŚPICHRZA NA GDAŃSKIM PRZEDMIEŚCIU
W KAZIMIERZU N. WISŁA

ARKUSZY 5,
ARKUSZ 2.

RODZ. 1:100

WIDOK ŚCIANY FRONTOWEJ
POKUDNIOWEJ
ZE ŚLADAMI SCHODÓW
PO PRAWY STRONIE I
POLEBUDOWY LEWEJ
BOGIAE. KOMORY NA
MIEJSCACH LEWISIA
WT NA POCCZĄTKU XX. W.



Arch. K. Siciński
1954
KAROL SICIŃSKI
ARCHITEKT

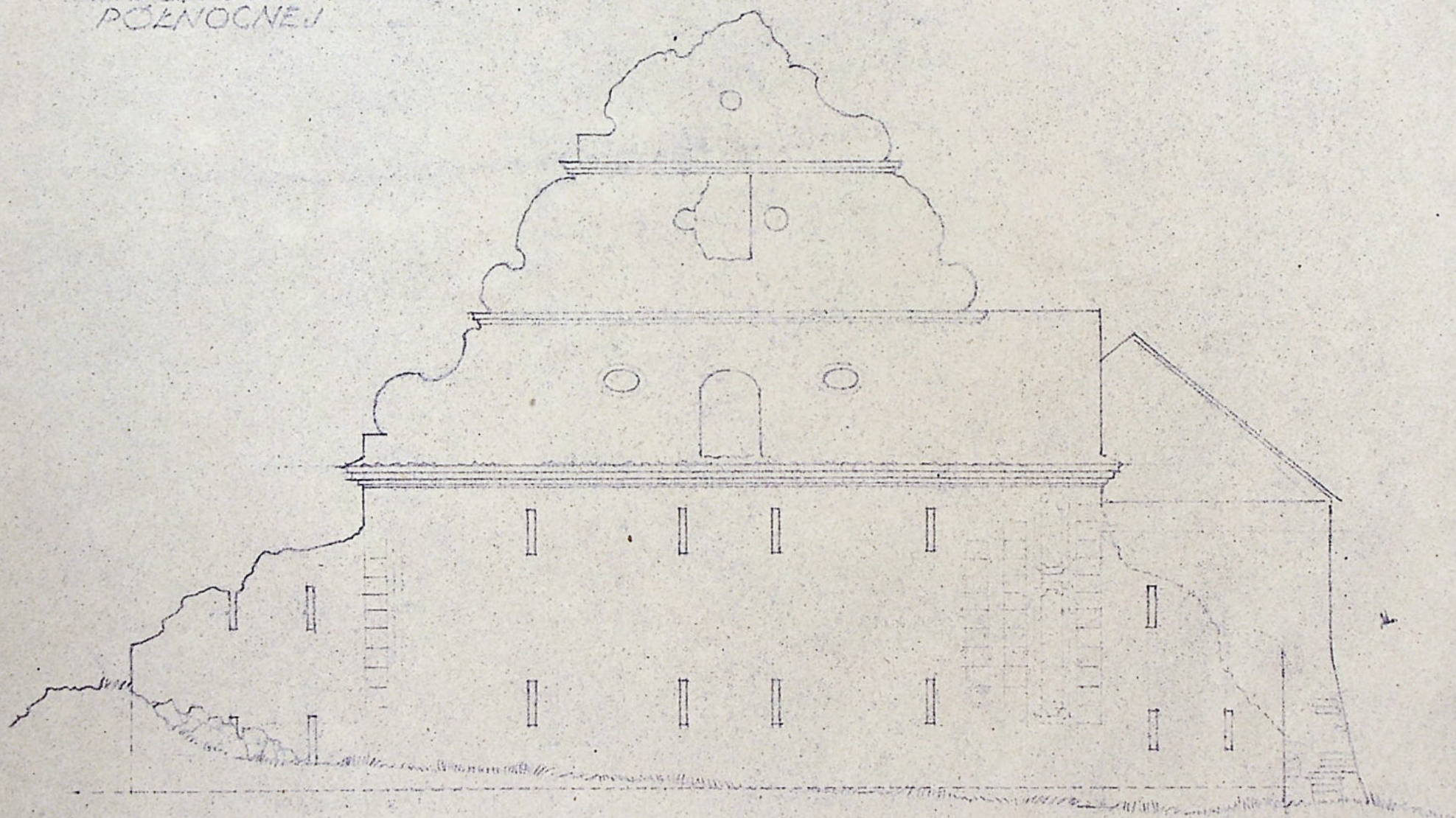
(4.)

RUINA ŚPICHRZA NA GDANSKIM PRZEDMIEŚCIU
W KAZIMIERZU N. WISŁĄ

ARKUSZY 5.
ARKUSZ 3.

PODZ. 1:100

WIDOK ŚCIANY
PÓŁNOCNEJ



Katol Sionowski
1956
KATOL SIONSKI
ARCHITEKT

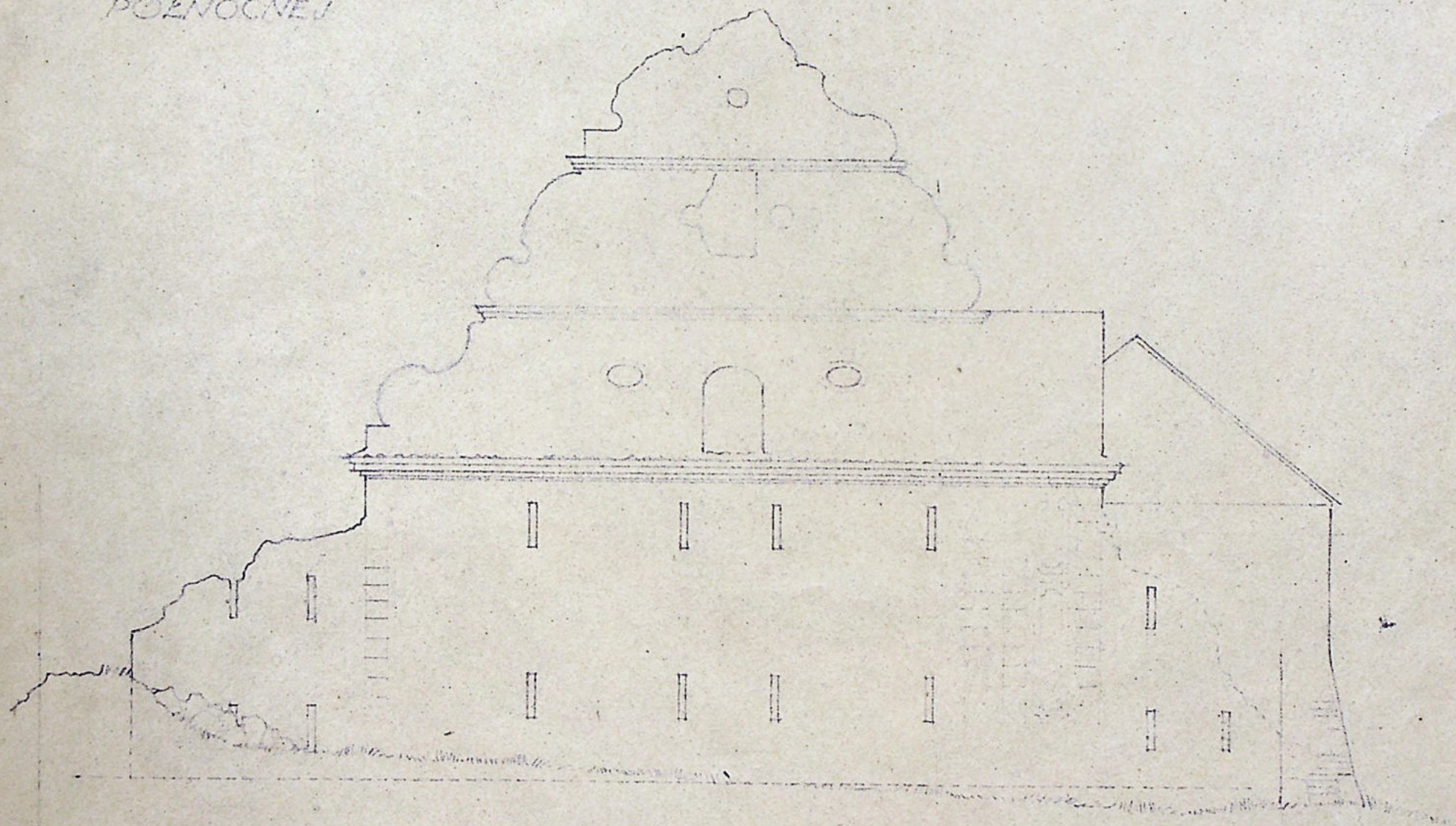
Putawska 20

RUINA 'SPICHRZA' NA GDANSKIM PRZEDMIEŚCIU
W KAZIMIERZU N. WISŁĄ

ARKUSZY 5.
ARKUSZ 3.

PODZ. 1:100

WIDOK ŚCIANY
POŁNOCNEJ



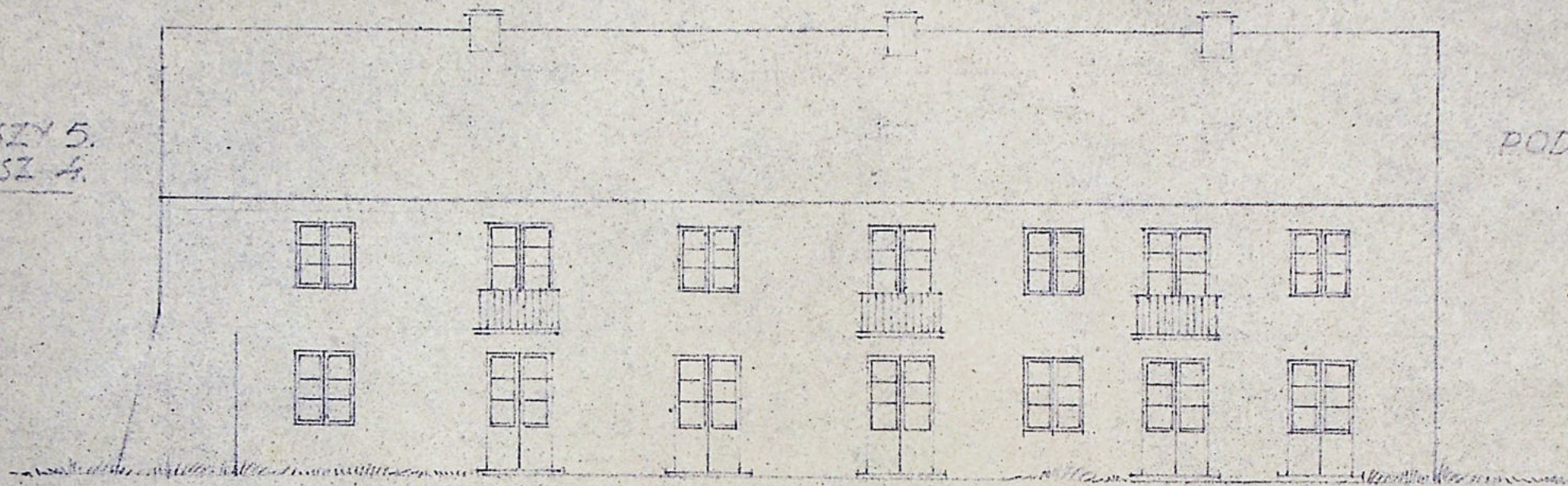
Janina H. W. W. W.
1954

RUINA ŚPICHRZA NA GDAŃSKIM PRZEDMIEŚCIU W KAZIMIERZU N. WISKA

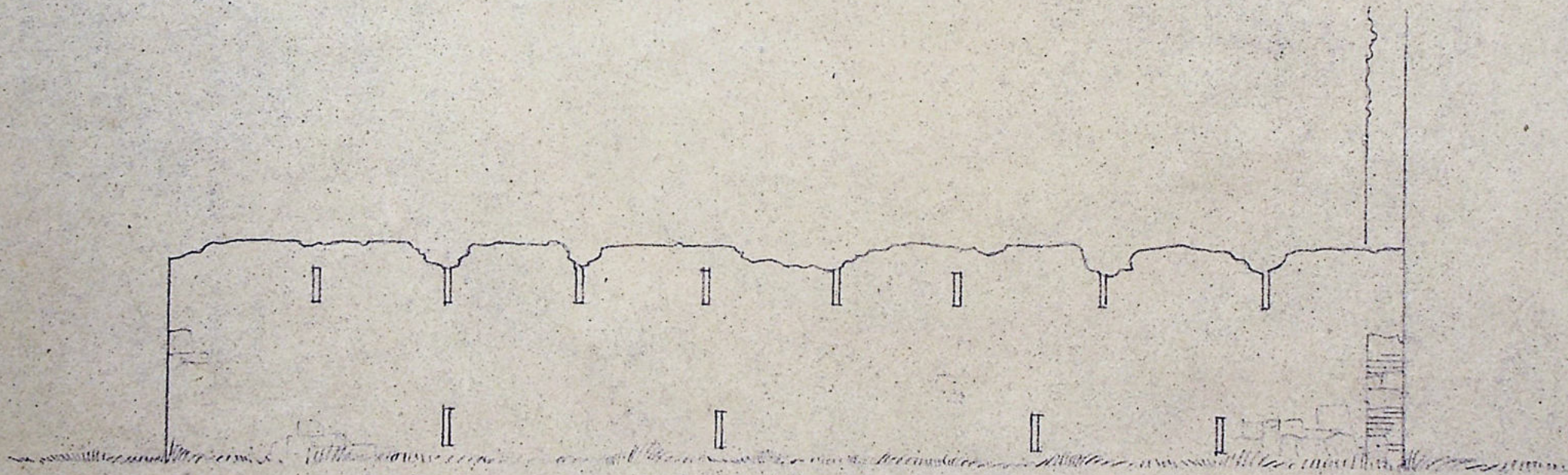
4.

ARKUSZY 5.
ARKUSZ 4.

PODZ. 1:100



WIDOK OBECNY PRZYBUDÓWKI
Z POČZĄTKU XX WIEKU

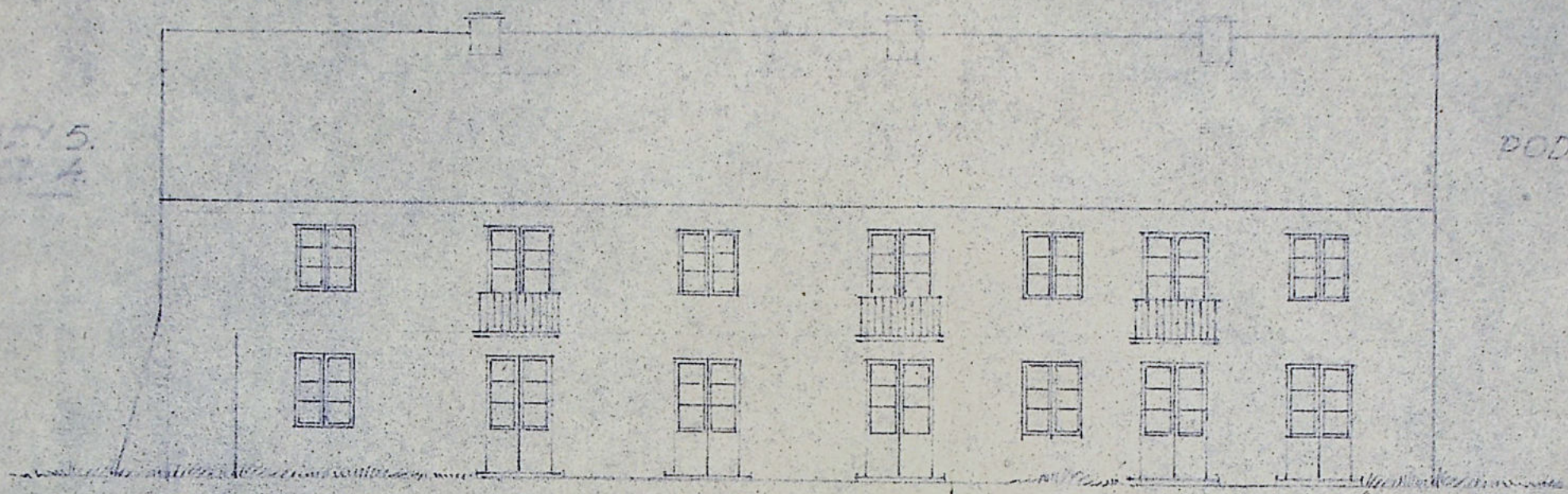


WIDOK OD STRONY GÓRY

Karol Siciński
1954

KAROL SICIŃSKI
ARCHITEKT

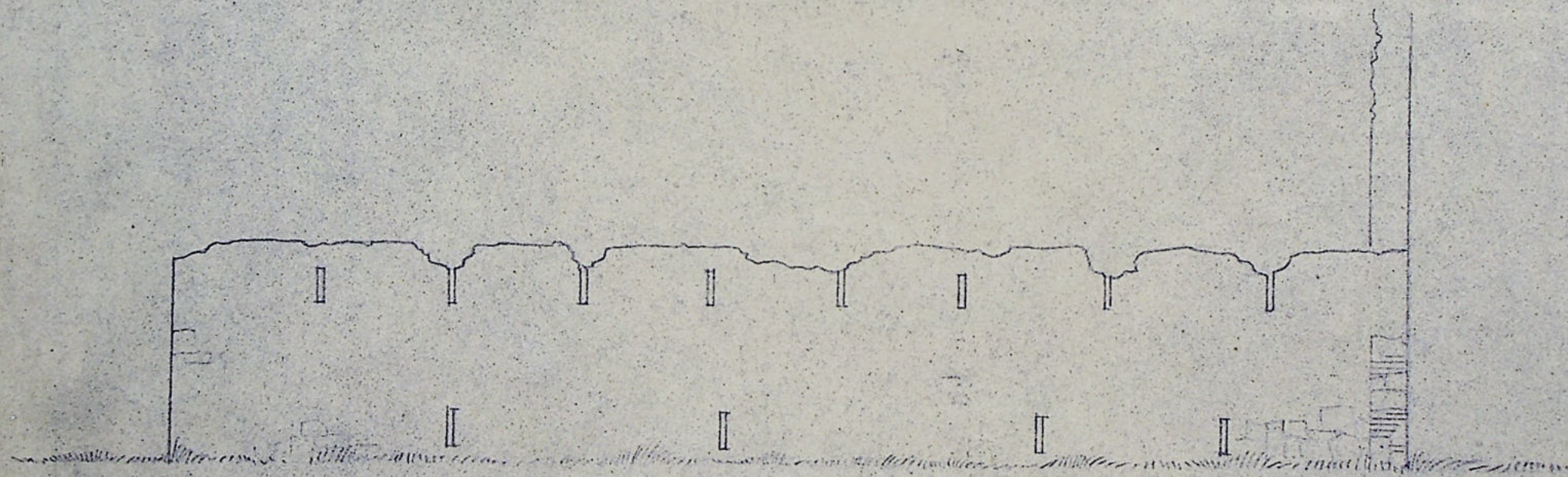
RUINA 'SPIGIRZA NA GDAŃSKIM PRZEDMIEŚCIU W KAZIMIERZU N. WISŁA



AR-1875 5.
4222 4.

PODZ. 1.100

WIDOK ORĘCZNY PRZYBUDÓWKI
Z POCZĄTKU XX WIEKU



WIDOK OD STRONY GÓRY

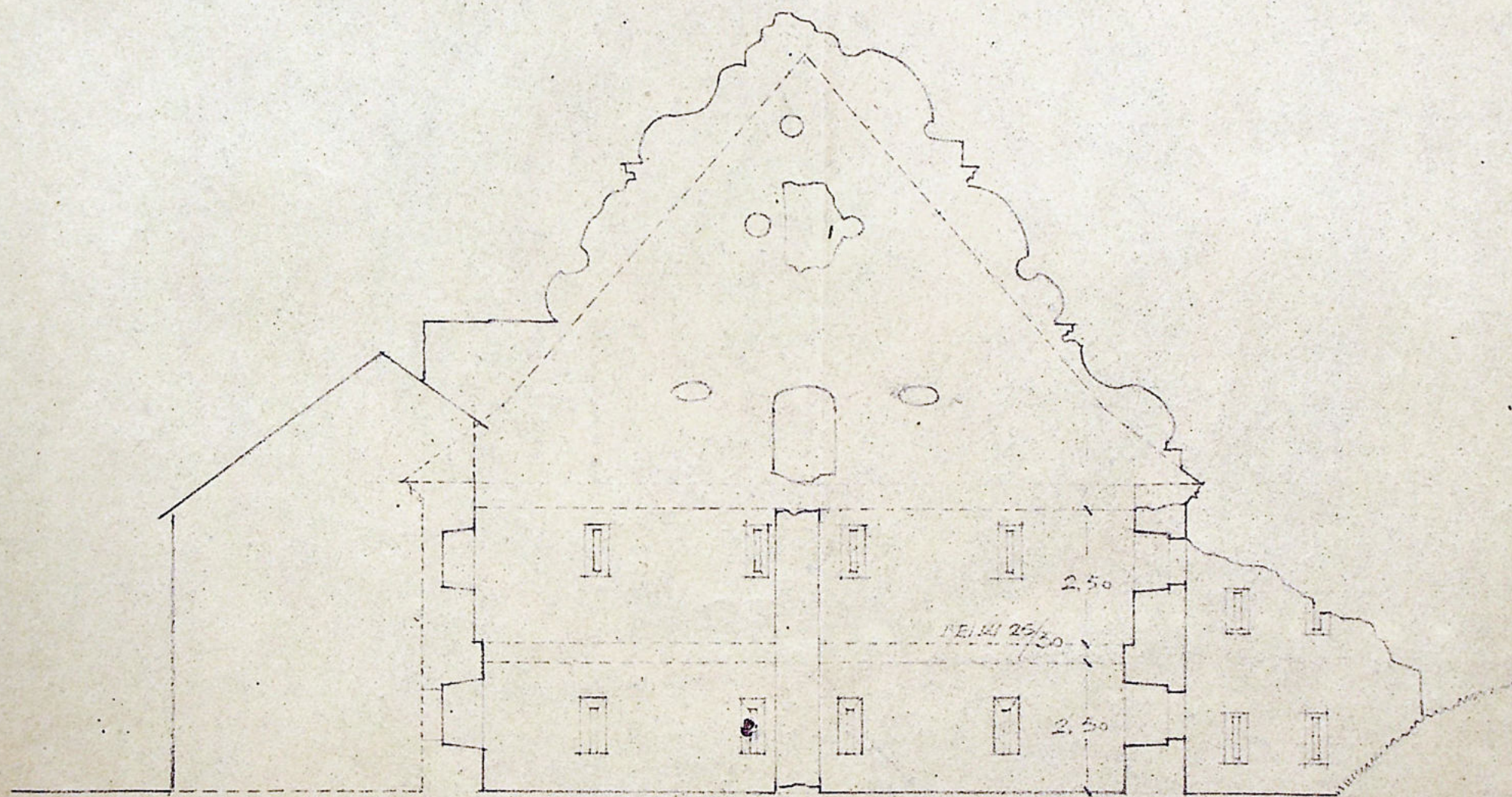
Architekt W. W. W. W.
1954

RUINA SPICHRZA NA GDAŃSKIM PRZEDMIEŚCIU
W KAZIMIERZU N. WISŁA

ARKUSZY 5.
ARKUSZ 5.

PODZ. 1:100

PRZEKRÓJ



Arch. K. W. W. W.
10544

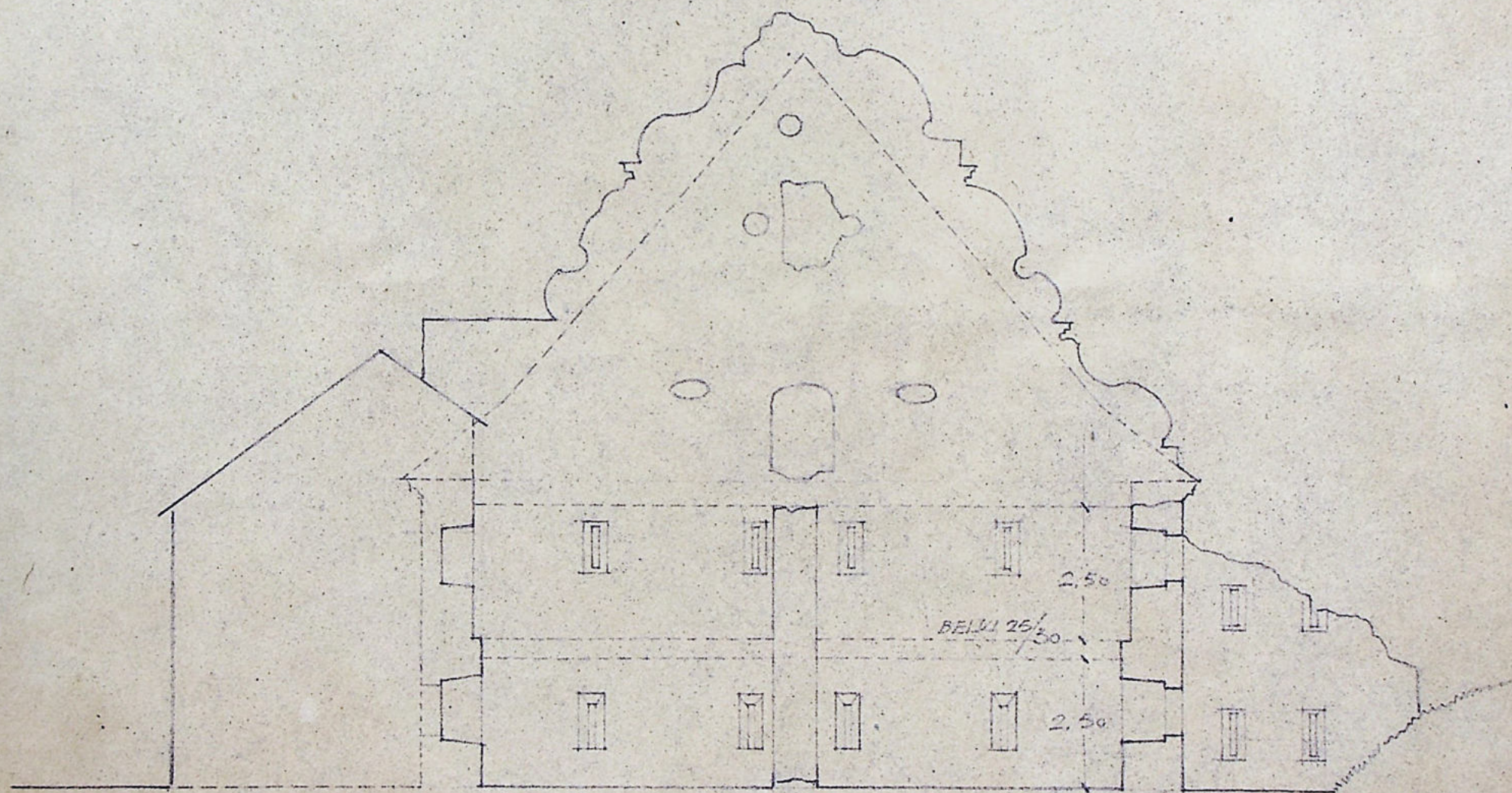
4.

RUINA 'SPICRZA NA GDANSKIM PRZEDMIEŚCIU
W KAZIMIERZU N. WISŁĄ

ARKUSZY 5,
ARKUSZ 5.

DODZ. 1.100

PRZEKRÓJ



Karol Siciński
1956

KAROL SICIŃSKI
ARCHITEKT